

## EXERCICE 12 – NOTAIRE

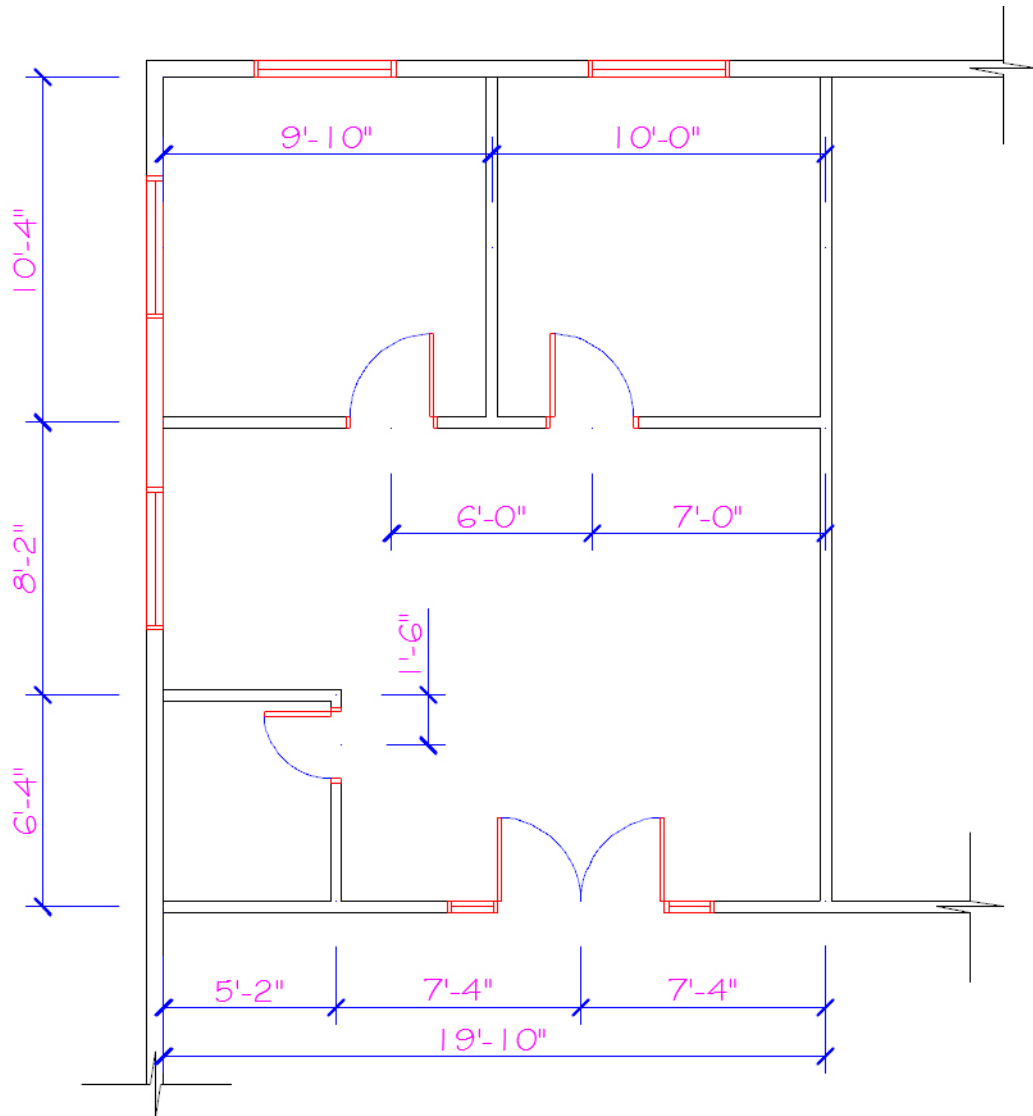
Accédez au fichier XXXX\_09 Notaire.dwg.

Créez un style de cotation Architecture\_Notaire. Ajustez les paramètres suivants :

Ligne d'attache qui s'étend au-delà des lignes de cote...	3/32"
Ligne de cote qui s'étend au-delà des marques	1/32"
Distance entre les lignes d'attache et les points d'origine	1/4"
Type de pointe de flèche	Marques architecturales
Format des flèches	3/32"
Style de texte	Stylus_1 sur8 Type Annotatif
Couleur des cotes	Magenta
Distance entre le texte et la ligne de cote	1/32"
Position du texte sur la ligne de cote	Aligné avec la ligne de cote
Position verticale du texte	Au-dessus
Position horizontale du texte	Centré
Alignement du texte, s'il n'y a pas assez de place entre les deux lignes d'attache	À côté de la ligne de cote
Type d'unité affichée	Pieds – pouces – fractions
Degré de précision	1/2"
Style de fraction	Non empilé
Suffixe	Aucun suffixe
Suppression des zéros	Laisser les 0 pouce et les 0 pied



Utilisez ce style de cote pour placer des cotes sur une échelle d'annotation de  $3/16" = 1'-0"$  comme illustré.



Enregistrez le fichier initial **XXXX\_12 Notaire.dwg**. XXXX représente les quatre premiers caractères de votre code permanent.