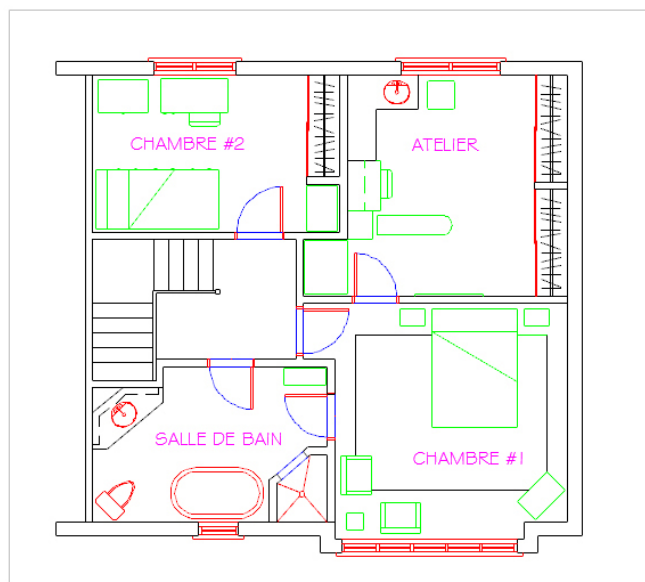


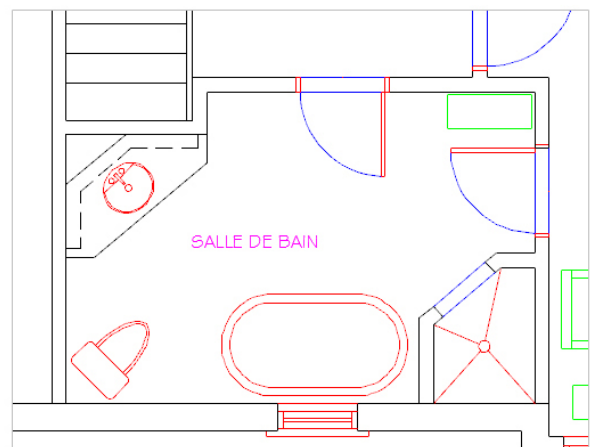
EXERCICE 11 – MODIFICATION DE TEXTES ANNOTATIFS

Ouvrez le fichier 11 Modification de textes annotatifs.dwg.

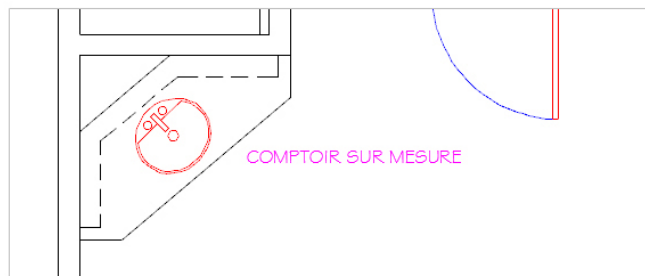
Certains textes de cette mise en page doivent être corrigés. Trouvez les problèmes et corrigez-les de façon à obtenir ceci.



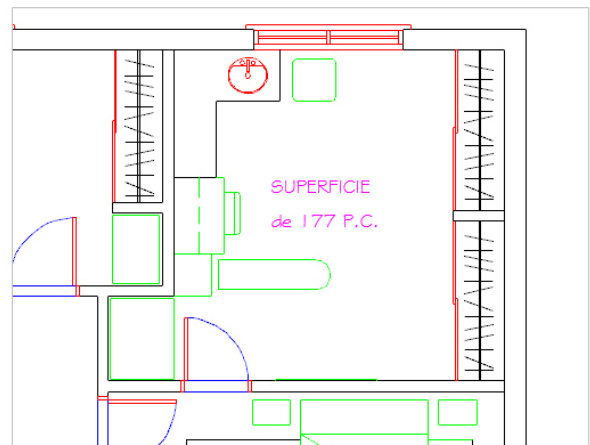
ÉCHELLE: 1/8" = 1'-0"



ÉCHELLE: 1/4" = 1'-0"



ÉCHELLE: 3/8" = 1'-0"



ÉCHELLE: 3/16" = 1'-0"



Vous ne devez ni effacer ni inscrire des textes. Apportez les modifications aux textes inscrits et décrivez ce qui doit être fait pour chaque annotation.

Qu'avez-vous fait avec l'annotation ATELIER ?

Qu'avez-vous fait avec l'annotation SUPERFICIE DE 177 P.C. ?

Qu'avez-vous fait avec l'annotation CHAMBRE #1 ?

Qu'avez-vous fait avec l'annotation SALLE DE BAIN ?

Qu'avez-vous fait avec l'annotation COMPTOIR SUR MESURE ?

Qu'avez-vous fait avec l'annotation CHAMBRE 2 ?

Enregistrez le fichier XXXX 11 Modification de textes annotatifs.dwg.

