

EXERCICE 11 – ANNOTATION CUISINE

Accédez au fichier 11 Annotation cuisine.dwg.

Créez un style de lignes de repère multiples nommé **stylus_3sur32**.

Ajustez les paramètres suivants :

Lignes de repère droites et de couleur bleue

Pointes de flèche fermées et de 1/8" de taille

Longueur de la ligne de guidage de 1/8"

Style de lignes de repère annotatif

Style de texte annotatif stylus_3sur32 de la couleur du calque

Association gauche et droite au milieu du paragraphe

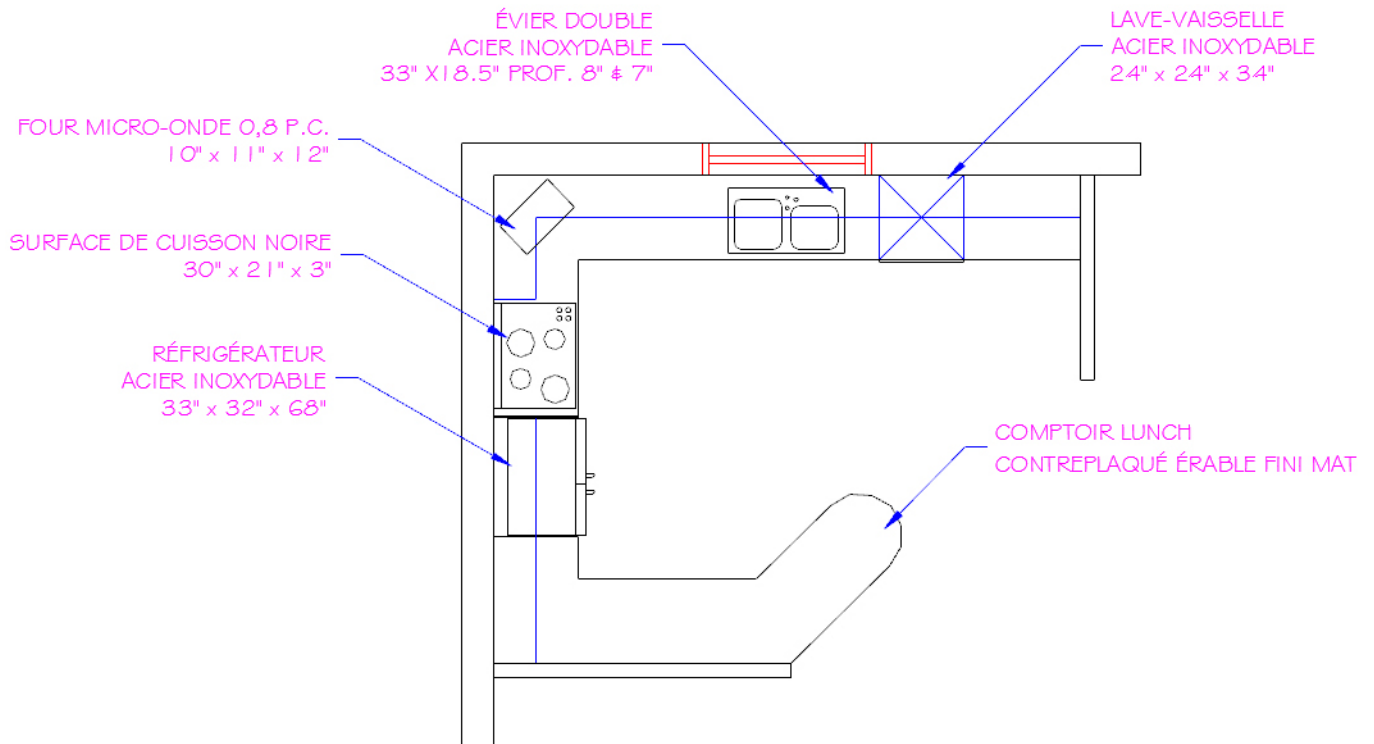
Distance de 1/16" entre les lignes de guidage et les annotations



Fiez-vous à l'apparence des annotations ci-dessous pour ajuster les autres paramètres de votre style stylus_3sur32.

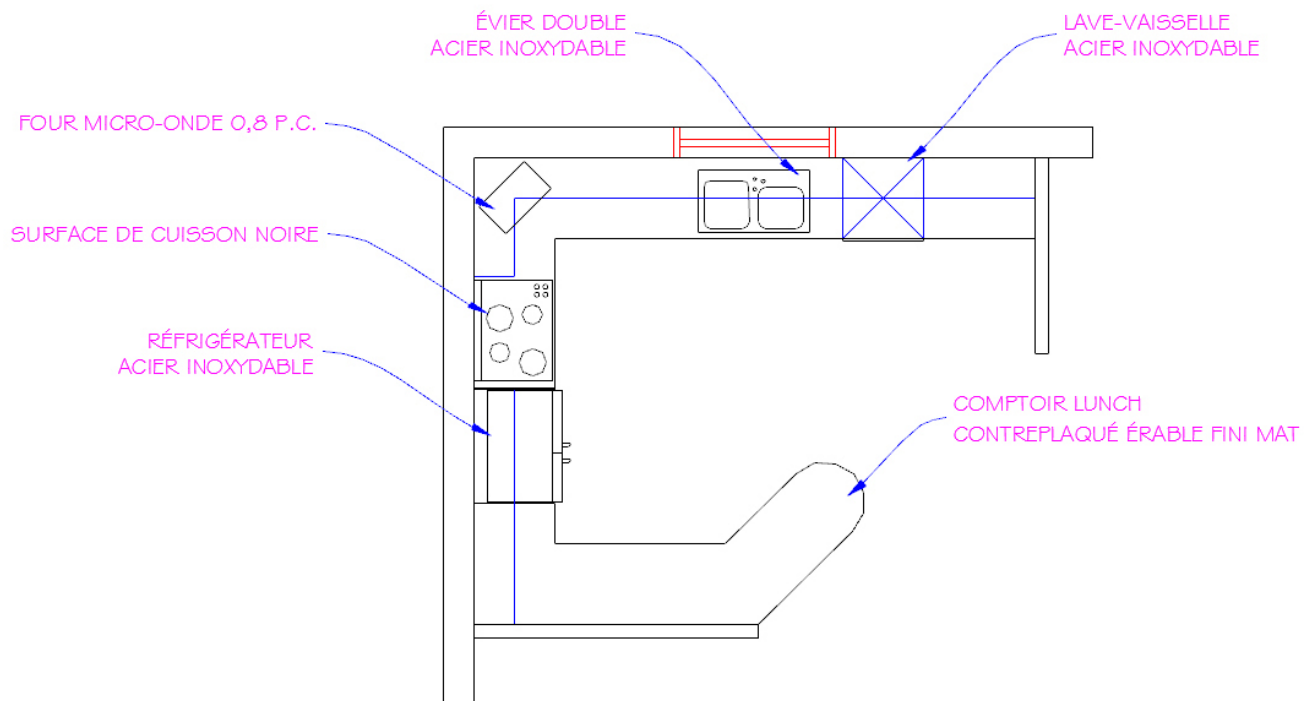
Placez les annotations suivantes sur une échelle annotative de 1/4" = 1'-0" et sur le calque AM-Anno.

Augmentez la taille du réticule et activez les boutons Mode d'accrochage et Repérage polaire pour vous aider à aligner les annotations et à obtenir des lignes de repère parallèles.



Créez un second style de lignes de repère nommé **stylus_3sur32 spline**.
Utilisez le premier style pour créer ce second et modifiez uniquement le type de ligne de repère.

Placez les six annotations suivantes sur une échelle annotative de 1/4" = 1'-0" et sur le calque AM-Anno.
Utilisez les mises en page **Anno droites** et **Anno spline** pour afficher chaque aménagement, centré et à l'échelle.
Ajoutez votre nom et l'échelle de la fenêtre flottante au bas de la page, à droite.



Enregistrez le fichier **XXXX 11 Annotation cuisine.dwg**.