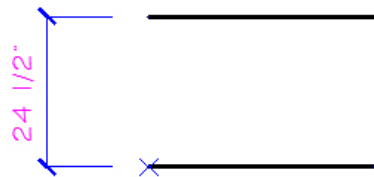
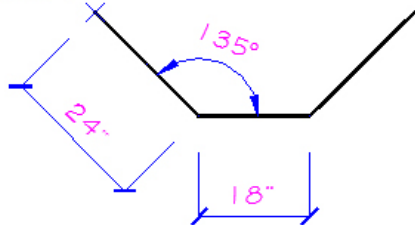


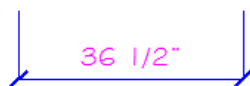
EXERCICE 04 – CERCLE

Ouvrez le fichier XXXX_02 Cercles.dwg. Effacez tous les segments se trouvant sur chaque calque. Dessinez, sur le calque Droites, les segments suivants. Vous n'avez pas de cotes ou d'annotations à placer.

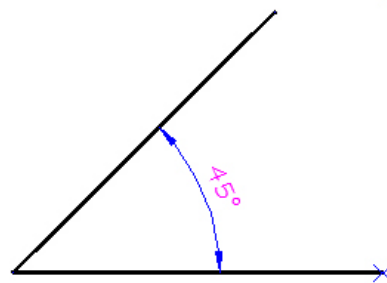
Départ au point
(18",84")



Départ au point
(24",24")



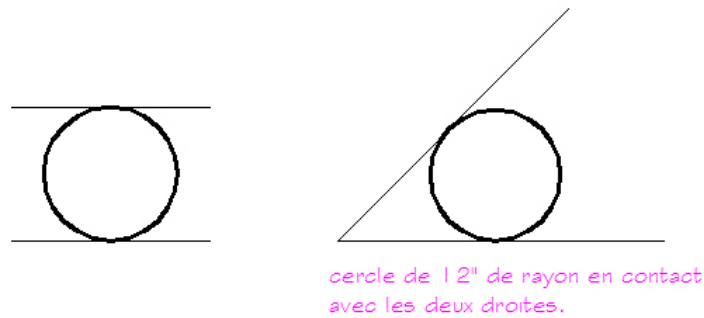
2 droites de 5'-0" de long



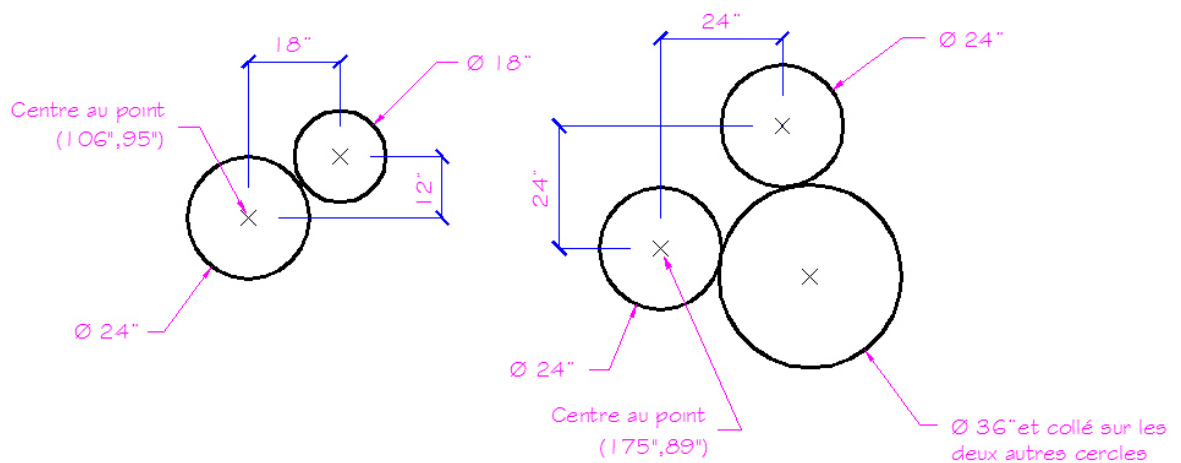
Départ au point
(144",24")



Ajoutez les cercles illustrés ci-dessous sur le calque Cercles. Inscrivez, sur cette page, pour chacun des trois cercles, l'option de la commande Cercle qui a été utilisée.



Toujours sur le calque Cercles, ajoutez les cercles illustrés ci-dessous. Inscrivez, sur cette page, pour chacun des cinq cercles, l'option de la commande Cercle qui a été utilisée.



Vérifiez les calques, les coordonnées absolues et la longueur des segments. Corrigez les erreurs.

Enregistrez le fichier X:/DAO/04/XXXX_04 Cercle.dwg.

Enregistrez votre fichier sur deux lecteurs différents (vérifier avec votre enseignant ou enseignante) dans un répertoire DAO.