

Voici un résumé des commandes et des notions abordées dans le **module 08**. Il est recommandé de compléter ce résumé, de l'imprimer et de le consulter lors de la réalisation de vos travaux.

La gestion des calques

Tout au long de la réalisation des dessins, vous devrez tenir compte de la couleur des calques. Chaque couleur choisie correspond à une épaisseur de trait et possiblement à un type de ligne particuliers lors du traçage du dessin.

Pour les fichiers contenant plusieurs calques, il est préférable de créer des états de calque pour accélérer le travail d'activation des calques.

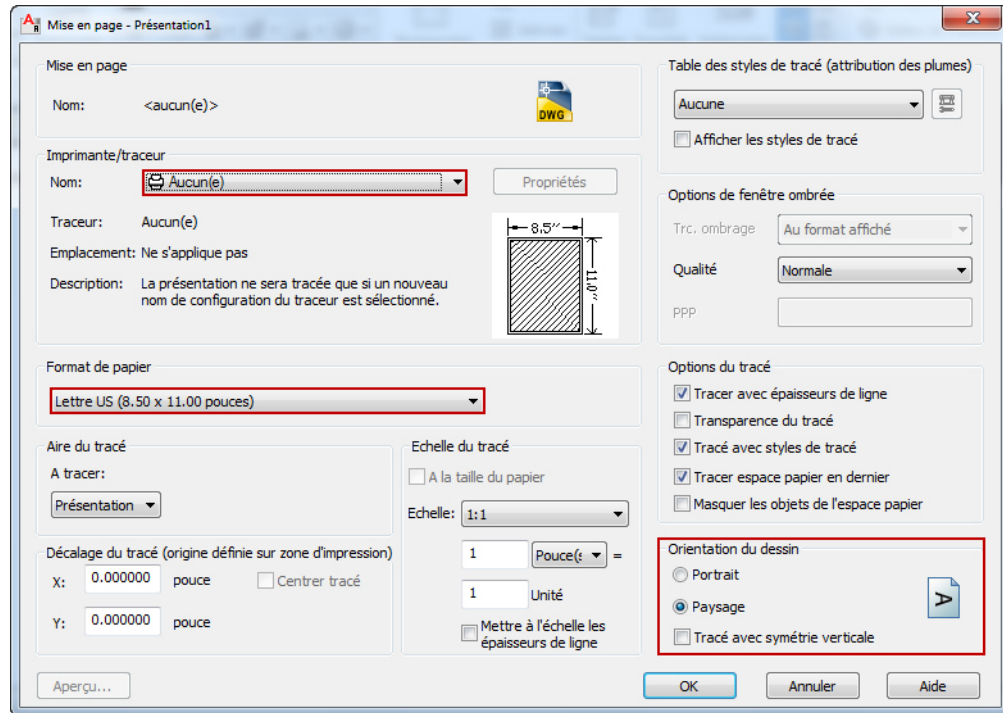
 Gestionnaire des états de calque	Nouveau	Pour créer un état de calque
	Modifier	Pour éditer un état de calque
	Restaurer	Pour activer un état de calque



La gestion des mises en page (présentations)


Bouton droit sur l'un des onglets...  **Objet** Plan 17x11 Plan 8.5x11


Gestionnaire des mises en page...



Dessiner des fenêtres flottantes

 **Fenêtre unique**

Pour créer de nouvelles fenêtres flottantes Utiliser 

Effacer,  **Déplacer** et les poignées de chaque fenêtre flottante pour compléter la mise en page.

Placer les dessins dans chaque fenêtre flottante

Double clic	Pour activer et désactiver une fenêtre flottante
Barre d'outils Fenêtres 1/8" = 1'-0"	

L'impression

Tracer

