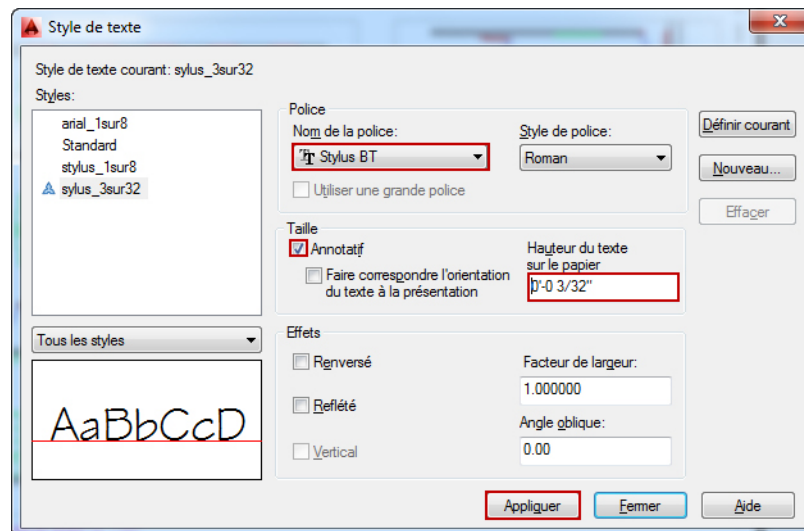


Voici un résumé des commandes et des notions abordées dans le **module 11**. Nous vous recommandons de compléter ce résumé, de l'imprimer et de le consulter lors de la réalisation de vos travaux.

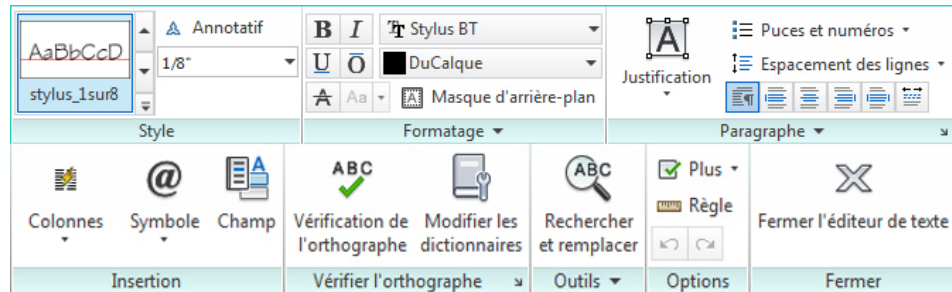
Textes

Style de texte



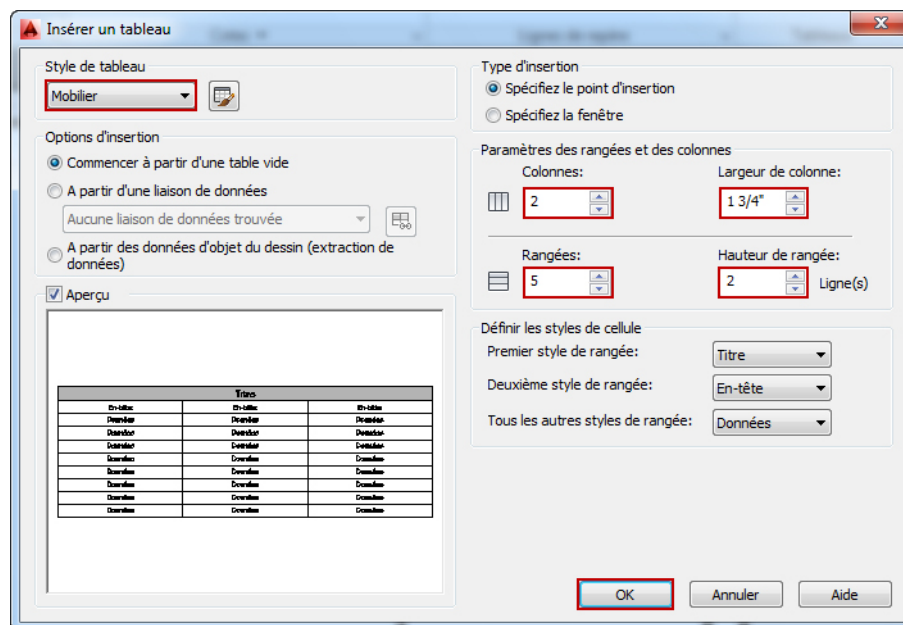
A Une seule ligne

A Texte multiligne



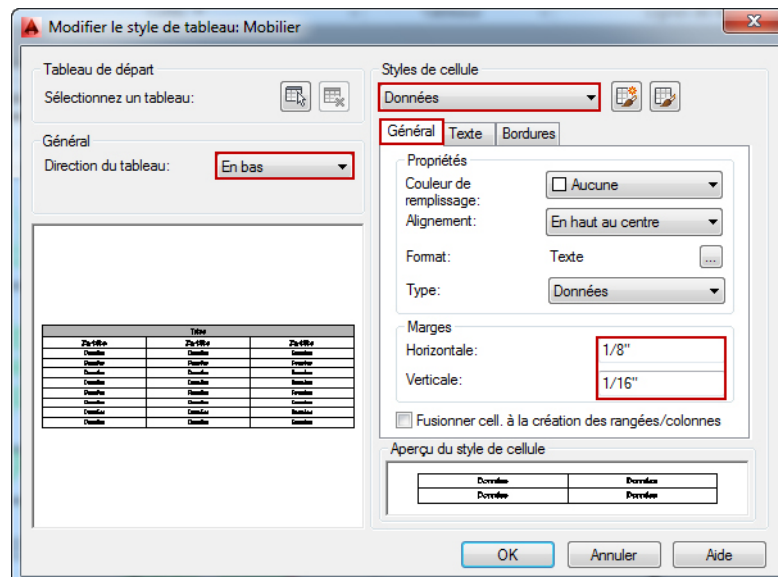
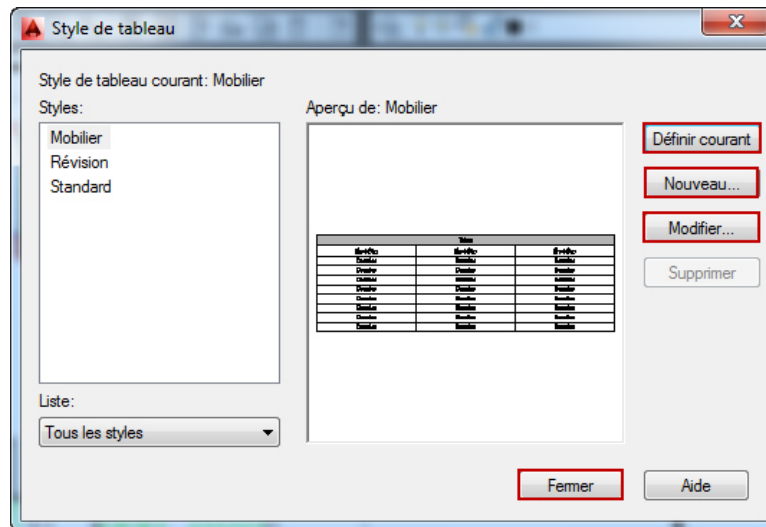
Tableaux

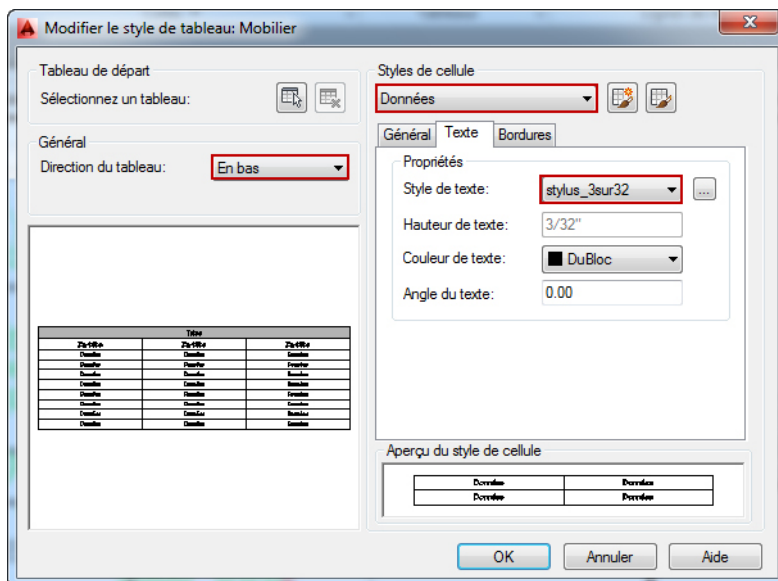
Table





Style de tableau

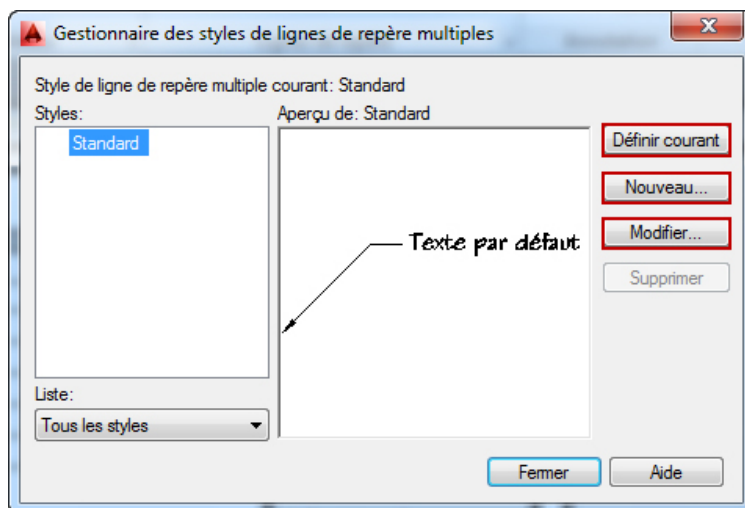


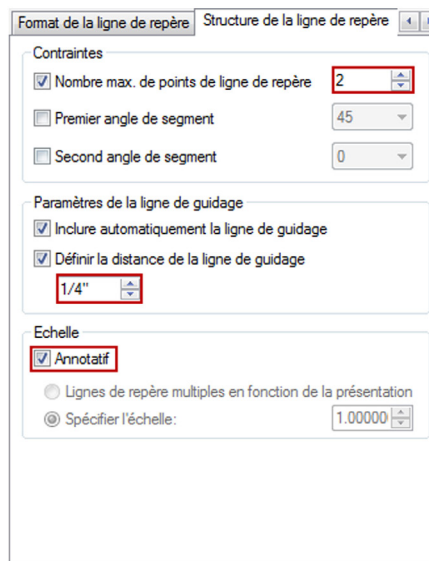
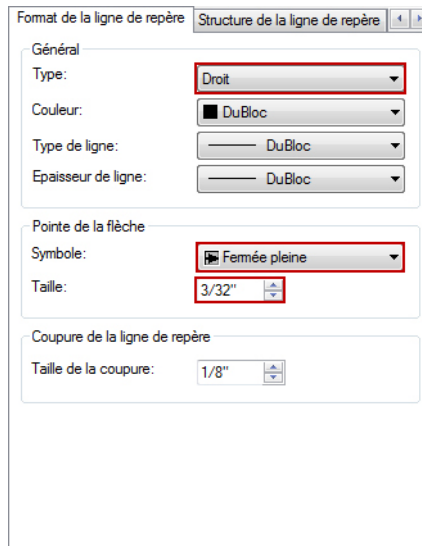
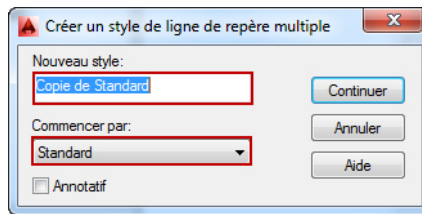


Lignes de repère multiples



Ligne de repère multiple





Structure de la ligne de repère Contenu

Type de ligne de repère multiple: Texte multiple

Options de texte

Texte par défaut: Texte par défaut

Style de texte: stylus_3sur32

Angle du texte: Garder horizontal

Couleur du texte: Magenta

Hauteur du papier: 3/32"

☐ Toujours justifier à gauche ☐ Texte du cadre

Connexion à la ligne de repère

☒ Association horizontale
☐ Association verticale

Association gauche: Milieu de la ligne supérieure

Association droite: Milieu de la ligne supérieure

Espace de la ligne de guidage: 1/4"

☒ Etendre la ligne de repère au texte

ESPACE DE LA LIGNE
DE GUIDAGE