






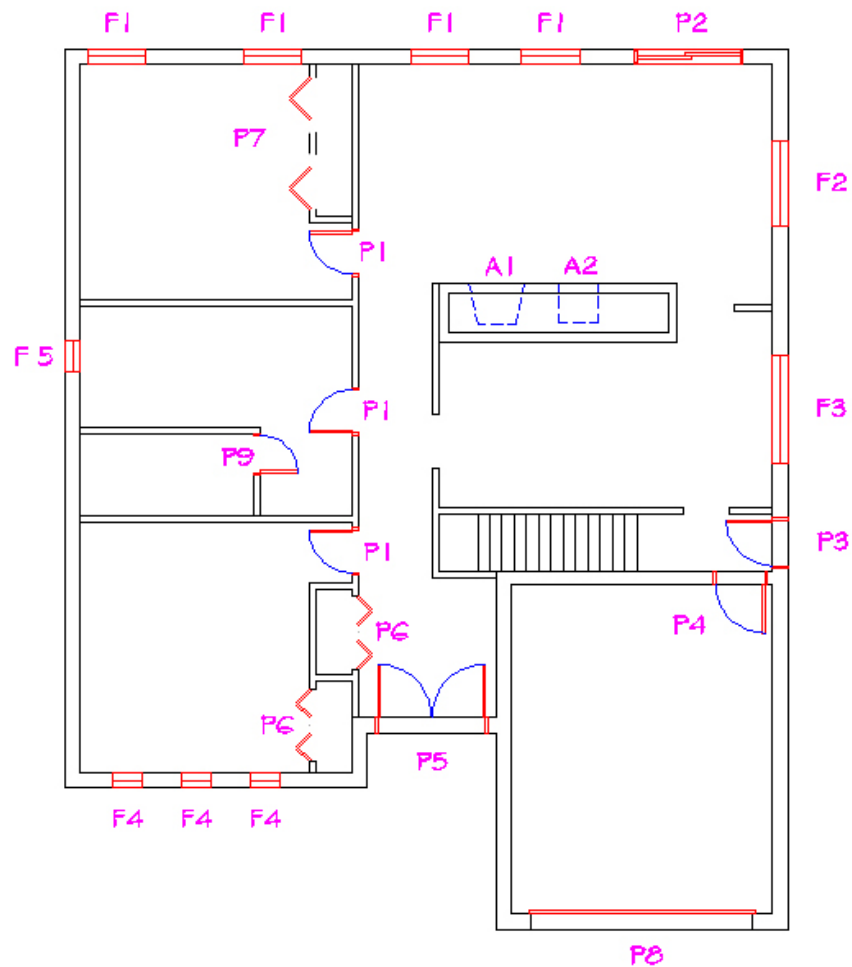
## EXERCICE 15 – RÉSIDENTIEL

Téléchargez, puis ouvrez le fichier **15 Résidentiel.dwg**.

Créez et utilisez adéquatement les calques **3D-Murs**, **3D-Div-int** et **3D-Construction**.

Utilisez l'une ou l'autre de ces méthodes pour donner de la hauteur à des murs :

- 1-  Appuyer/tirer
- 2-  Polyligne et  Appuyer/tirer
- 3-  Contour et  Appuyer/tirer



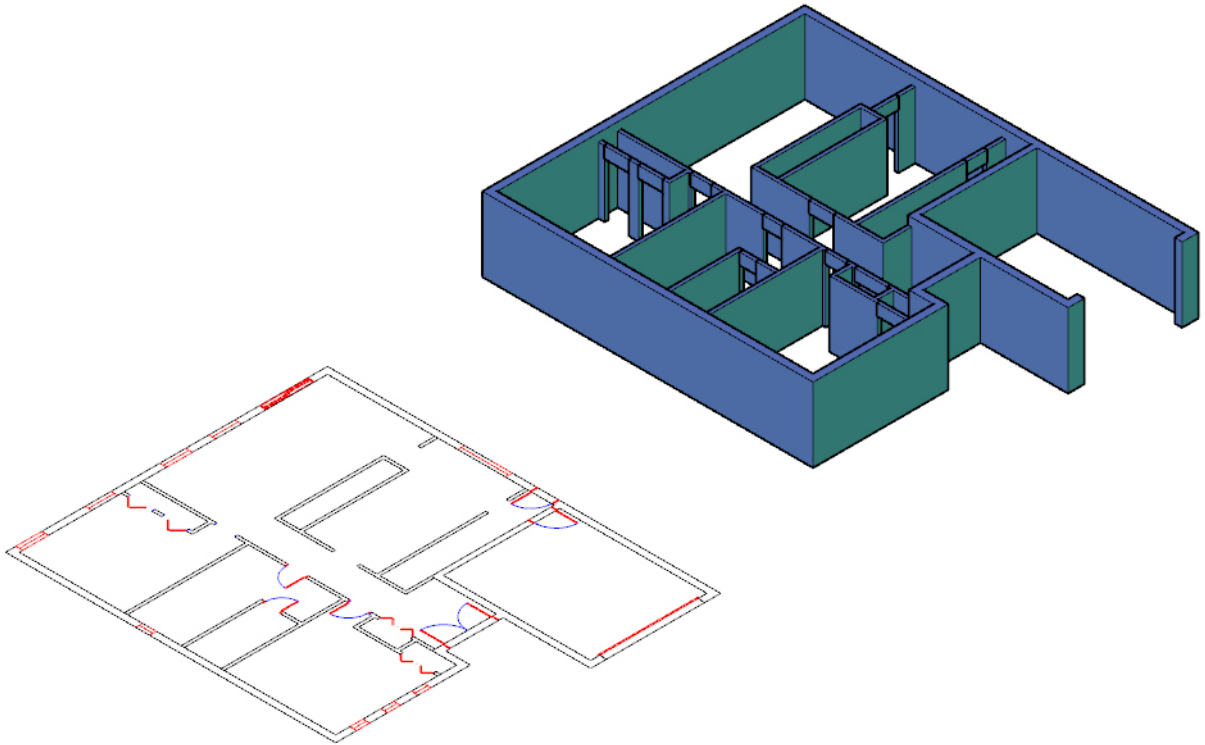
Voici les dimensions qui vous permettront de compléter le travail dans votre fichier.

	Murs extérieurs : 108" de hauteur
	Cloisons : 96" de hauteur
F1	Ouverture de fenêtre de 38" de large × 54" de haut, située à 29" du sol
F2	Ouverture de fenêtre de 56" de large × 54" de haut, située à 29" du sol
F3	Ouverture de fenêtre de 70" de large × 37" de haut, située à 45" du sol
F4	Ouverture de fenêtre de 19" de large × 61" de haut, située à 21" du sol
F5	Ouverture de fenêtre de 20" de large × 54" de haut, située à 30" du sol
P1	Ouverture de porte de 28" de large × 78" de haut
P2	Ouverture de porte-patio de 68" de large × 80" de haut, située à 3" du sol
P3	Ouverture de porte de 30" de large × 78" de haut, située à 3" du sol
P4	Ouverture de porte de 32" de large × 78" de haut
P5	Ouverture de porte de 70" de large × 82" de haut, située à 3" du sol
P6	Ouverture de portes pliantes – 2 fois 24" de large × 78" de haut
P7	Ouverture de portes pliantes – 4 fois 18" de large × 78" de haut
P8	Ouverture de porte de garage de 144" de large × 84" de haut
P9	Ouverture de porte à l'intérieur de la salle de bain de 24" de large × 78" de haut
A1	Rectangle de 38" de large × 28" de haut situé à 12" du sol, apposé au mur dans le but d'insérer une photo de porte de foyer par la suite
A2	Ouverture de 24" × 24" pour l'âtre du foyer (situé à 12" du sol)

## Suggestion

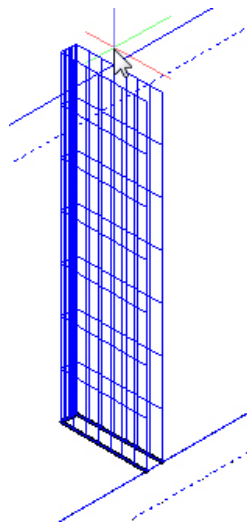
- Lorsqu'un dessin contient trop d'objets, il peut être préférable de déplacer les entités 3D d'une distance et d'une direction faciles à retenir (ex. : 800") au fur et à mesure qu'ils sont dessinés. Ceci permet de créer un bloc composé uniquement de solides 3D et de le transférer dans un autre logiciel comme Sketchup.



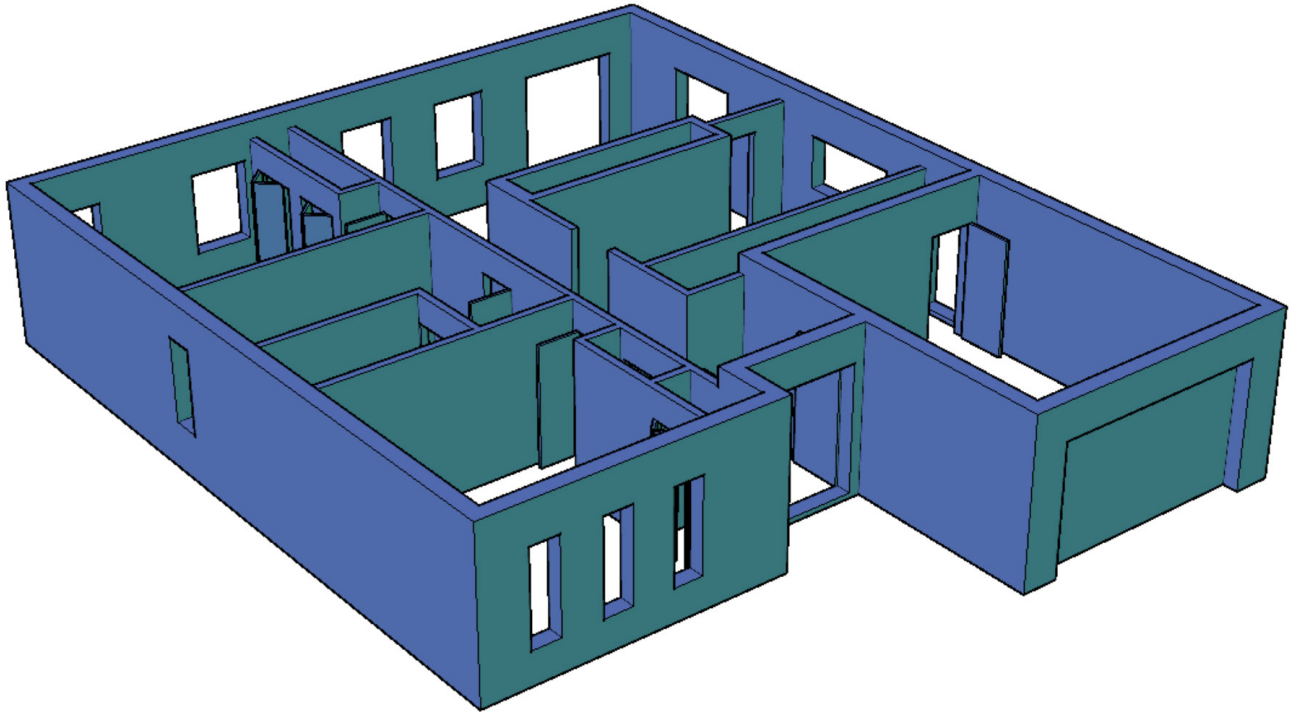


### Note

- N'oubliez pas que s'il apparaît un volume comme celui ci-dessous, il s'agit d'une forme 3D de type « maillage » et non de type « solide 3D ». Les maillages apparaissent lorsque les entités 2D ne sont pas fermées.



Vous devriez obtenir ceci.



Créez un bloc nommé **Bureau de formation 3D**.

Enregistrez le fichier **XXXX 15 Résidentiel.dwg**. XXXX représente les quatre premiers caractères de votre code permanent.

