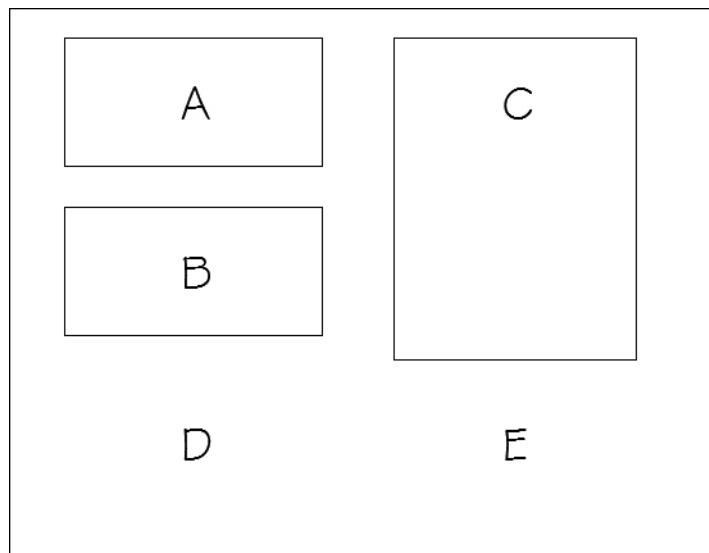


EXERCICE 11 – TEXTES ET TABLEAUX

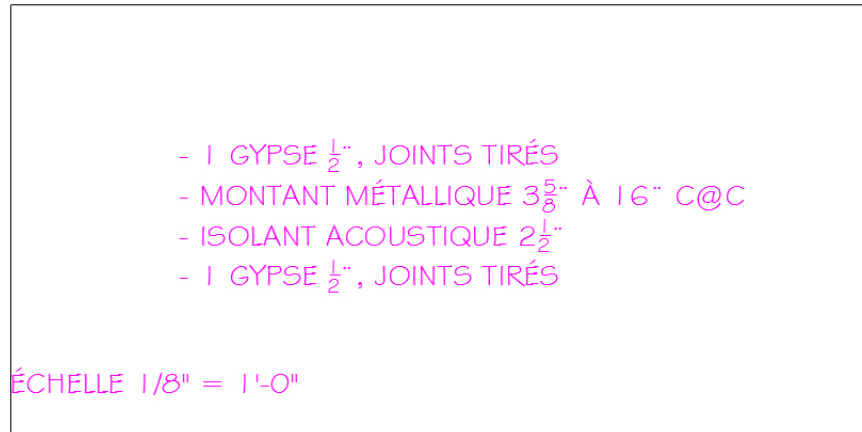
Créez un nouveau fichier. Préparez un espace de travail de 40'-0" × 30'-0". Créez et utilisez adéquatement les calques FF (noir), AM-Tx (magenta) et AR-portes (rouge). Les unités du dessin, des pouces, devront avoir une précision de 1/32".

Effacez l'onglet de Présentation2 et créez trois fenêtres flottantes rectangulaires sur Présentation1 (11" × 8 1/2").

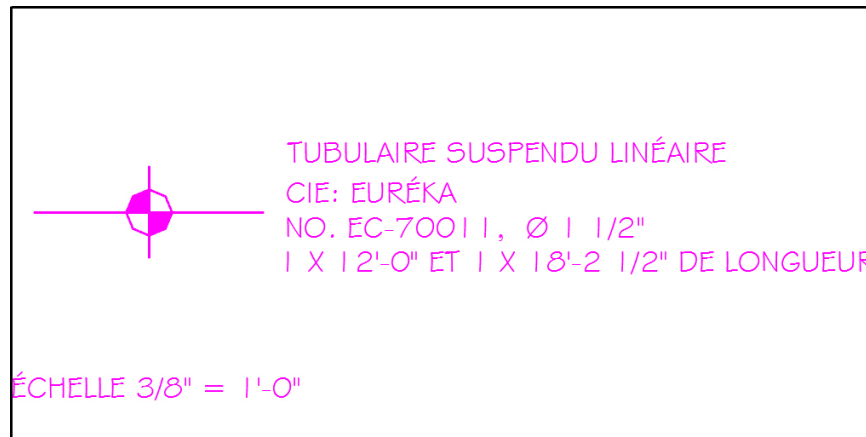
Les fenêtres flottantes A et B font 4" × 2" et la fenêtre flottante C fait 3 3/4" × 5". Les fenêtres doivent être bien alignées et les distances entre chaque fenêtre doivent être des multiples de 1/8". Vous devez obtenir la même mise en page que ci-dessous.



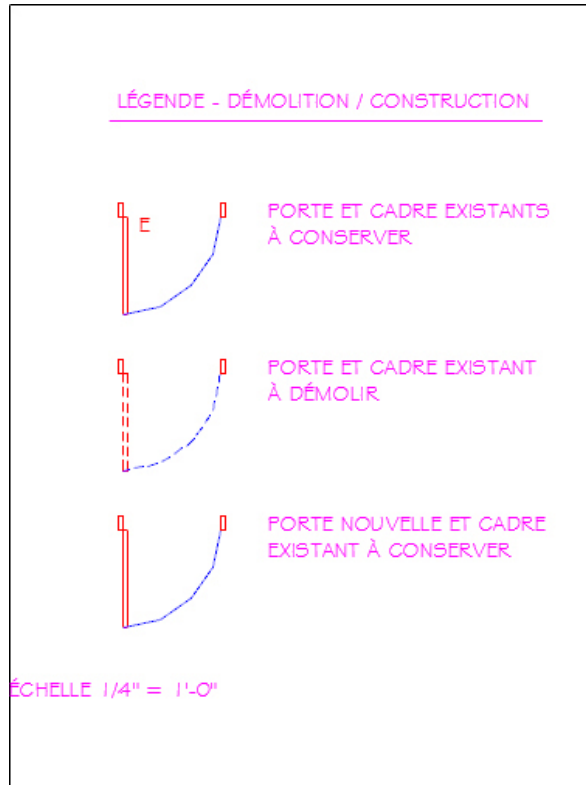
- A** - Ajustez l'échelle dans la fenêtre flottante A à $1/8" = 1'-0"$. Créez un style de texte annotatif stylus_3/32". Placez le texte suivant dans la fenêtre flottante.



- B** - Ajustez l'échelle dans la fenêtre flottante B à $3/8" = 1'-0"$. Utilisez le style de texte annotatif stylus_3sur 32 pour ajouter le paragraphe de texte suivant dans l'espace objet. Dessinez le symbole de gauche à l'aide du bouton Mode d'accrochage et des commandes Ligne, Cercle et Hachure.



- C** - Ajustez l'échelle dans la fenêtre flottante C à 1/4" = 1'-0".
Insérez le bloc Porte30. Copiez-le deux fois, 40" et 80" plus bas. Changez le type de ligne de la deuxième porte à l'aide de la palette Propriétés. Effectuez les réglages pour que les pointillés soient visibles à l'impression.
Utilisez le style de texte annotatif stylus_3sur 32 pour ajouter les lignes de texte suivantes.



- D -** Créez un style de tableau nommé # Pièce.
Utilisez un nouveau style de texte Stylus_1sur8 pour le titre et les en-têtes et utilisez le style de texte stylus_3sur32 pour les données.
La direction du tableau sera vers le bas et les marges de toutes les cellules auront environ 1/16".
Insérez sur l'espace papier un tableau de 4" de large, composé de deux colonnes.
Complétez-le comme illustré ci-dessous.

TABLEAU DES PIÈCES	
NO. PIÈCE	DESCRIPTION
101	RÉCEPTION
102	SALLE D'EAU
103	DIRECTEUR
104	ACHETEUR
105	VENDEUR

- E -** Utilisez le style de texte stylus_3sur32 pour créer un style de tableau nommé # Plan, sans zone titre. La direction du tableau sera vers le haut et les marges de toutes les cellules seront de 1/16".
Insérez, sur l'espace papier, un tableau de 4" de largeur, situé sous la plus grande fenêtre flottante. Complétez-le et ajustez la largeur des colonnes (et non du tableau) à l'aide des poignées du tableau de façon à obtenir ce qui suit.


3	POUR SOUMISSION	2014-08-24	SL
2	PRÉLIMINAIRE	2014-02-20	SL
1	PRÉLIMINAIRE	2014-01-11	SL
NO	REMARQUE	DATE	PAR



Inscrivez, dans l'espace papier, l'échelle d'impression sous chaque fenêtre flottante et votre nom sous le premier tableau (# Plan).
Imprimez la page de présentation en respectant les épaisseurs de traits de chaque type d'objet.

- 1 GYPSE ½", JOINTS TIRÉS
- MONTANT MÉTALLIQUE 3½" À 16" C@C
- ISOLANT ACOUSTIQUE 2½"
- 1 GYPSE ½", JOINTS TIRÉS

ÉCHELLE 1/8" = 1'-0"



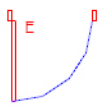
TUBULAIRE SUSPENDU LINÉAIRE
CIE: EURÉKA
NO. EC-70011, Ø 1 1/2"
1 X 12'-0" ET 1 X 18'-2 1/2" DE LONGUEUR

ÉCHELLE 3/8" = 1'-0"

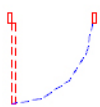
TABLEAU DES PIÈCES

NO. PIÈCE	DESCRIPTION
101	RÉCEPTION
102	SALLE D'EAU
103	DIRECTEUR
104	ACHETEUR
105	VENDEUR

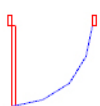
LÉGENDE - DÉMOLITION / CONSTRUCTION



PORTE ET CADRE EXISTANTS
À CONSERVER



PORTE ET CADRE EXISTANT
À DÉMOLIR



PORTE NOUVELLE ET CADRE
EXISTANT À CONSERVER

ÉCHELLE 1/4" = 1'-0"

3	POUR SOUMISSION	2014-08-24	SL
2	PRÉLIMINAIRE	2014-02-20	SL
1	PRÉLIMINAIRE	2014-01-11	SL
NO	REMARQUE	DATE	PAR

VOTRE NOM

Enregistrez le fichier XXXX 11 Textes et tableaux.dwg

