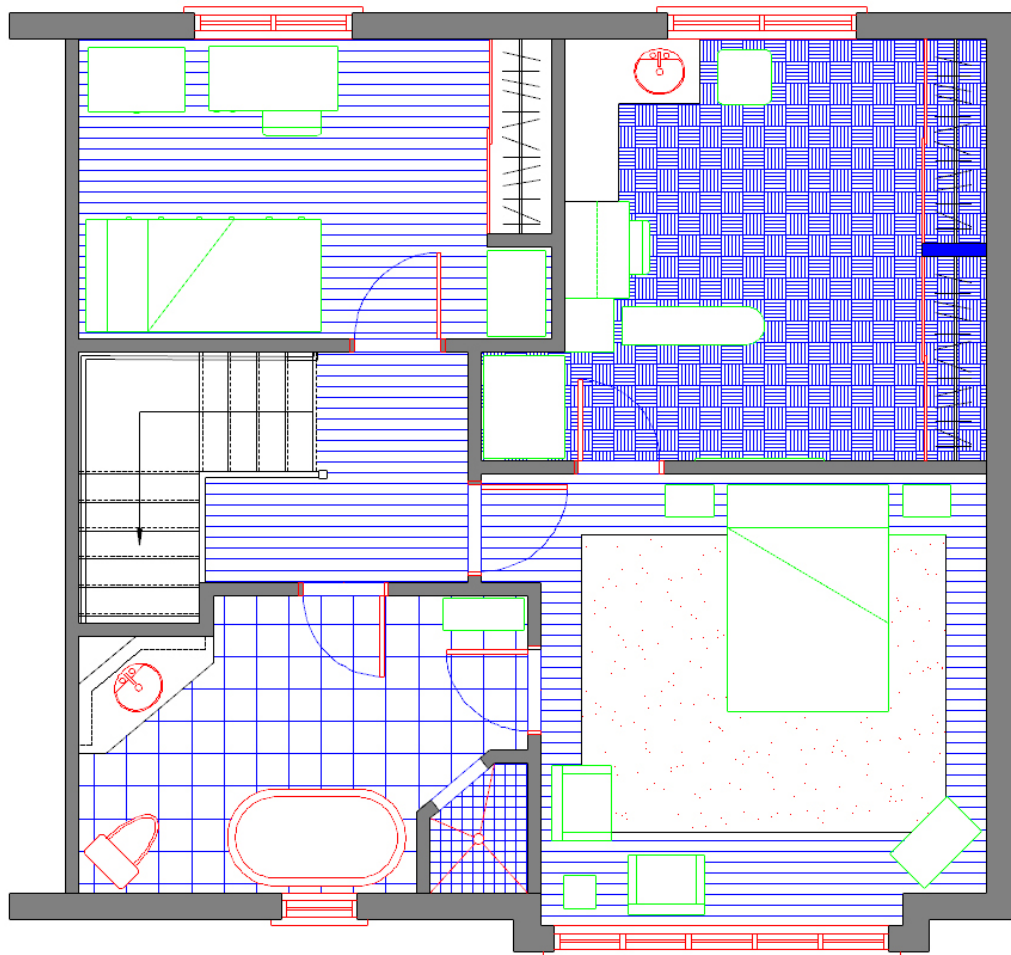


EXERCICE 11 – APPARTEMENT

Ouvrez le fichier **XXXX_10 Appartement.dwg**.

Créez un style de texte annotatif nommé **stylus_3sur32** et ajoutez la superficie des quatre pièces de l'appartement sur le calque **Am-tx** (magenta).

Utilisez l'option **Masque d'arrière-plan** de l'Éditeur de texte et placez le nombre de pieds carrés par-dessus les hachures (exemple : 208,6 P.C.).



Enregistrez le fichier **XXXX_11 Appartement.dwg**. XXXX représente les quatre premiers caractères de votre code permanent.

