

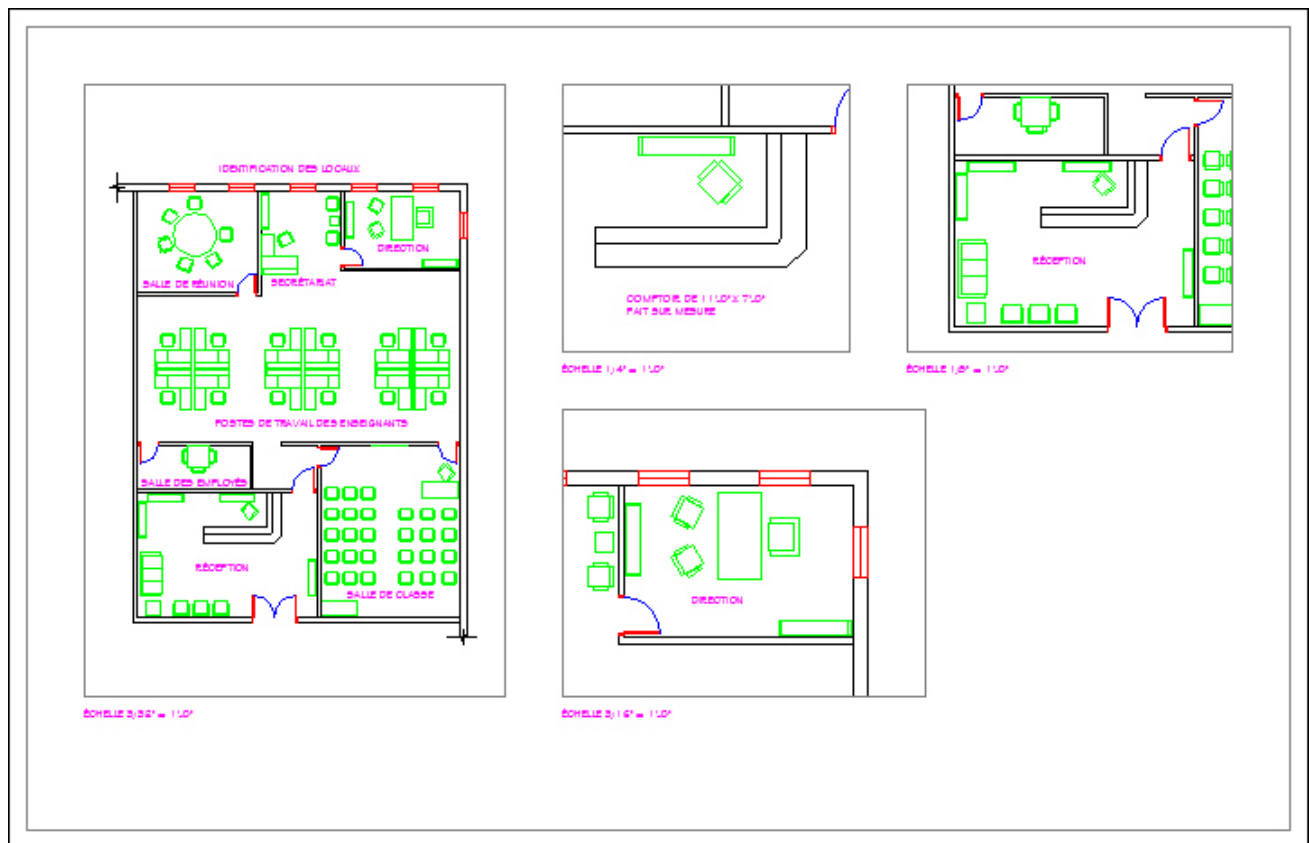
## EXERCICE 11 – AJOUT DE TEXTES ANNOTATIFS

Ouvrez le fichier 11 Ajout de textes annotatifs.dwg.

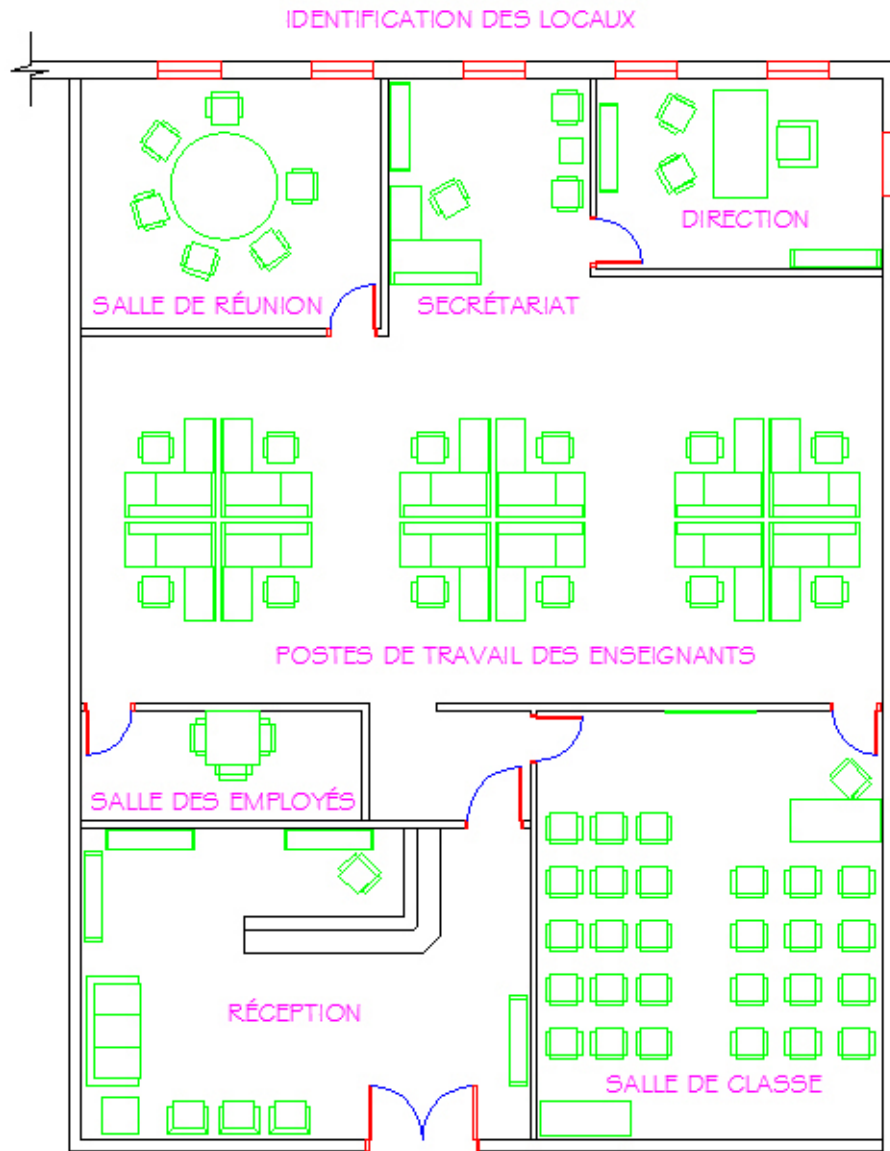
Créez une mise en page nommée Format 17 × 11 (17" en X et 11" en Y).

Sur cet espace papier, activez le mode d'accrochage (F9) et travaillez avec des espacements en X et Y de 1/4".

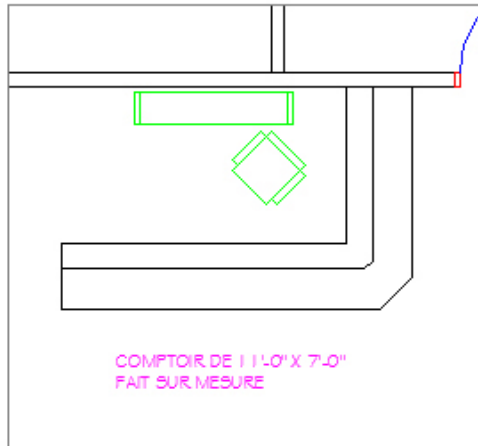
Ajoutez quatre fenêtres flottantes comme illustré ci-dessous.



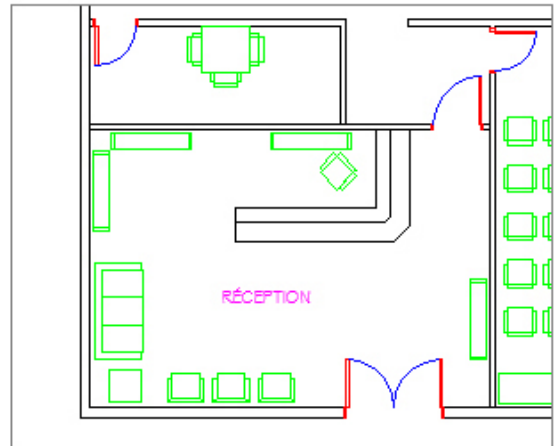
La fenêtre flottante de gauche affichera le dessin complet à l'échelle  $3/32'' = 1'-0''$ .  
Inscrivez l'échelle sous cette fenêtre flottante et ajoutez les textes dans l'espace objet de façon à obtenir ce qui suit.



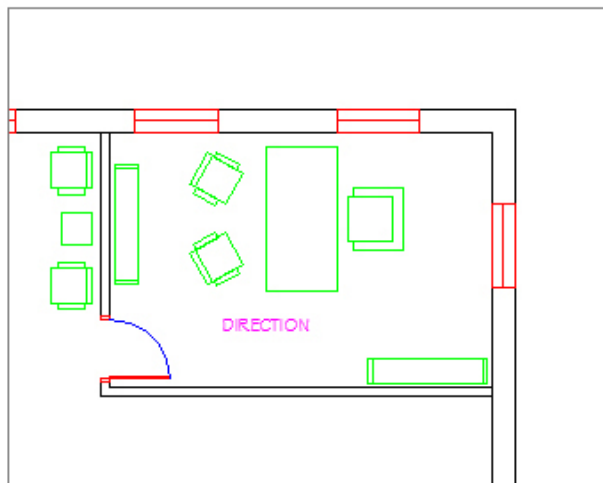
Ajoutez les autres textes de façon à obtenir ce qui suit.



ÉCHELLE 1/4" = 1'-0"



ÉCHELLE 1/8" = 1'-0"



ÉCHELLE 3/16" = 1'-0"

Enregistrez le fichier XXXX 11 Ajout de textes annotatifs.dwg