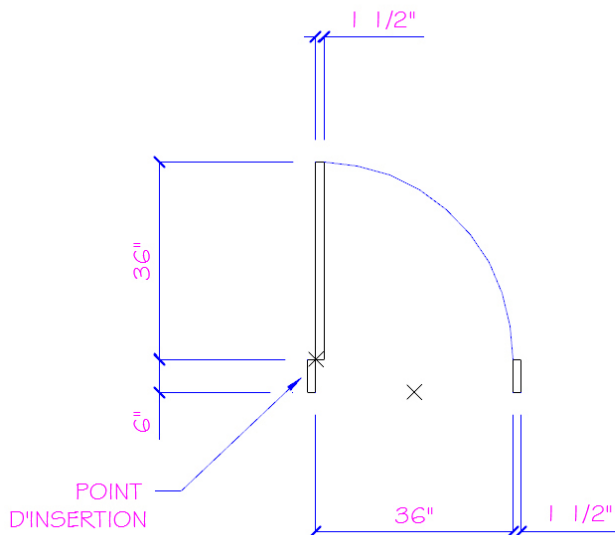


## EXERCICE 09 – RÉSIDENTIEL

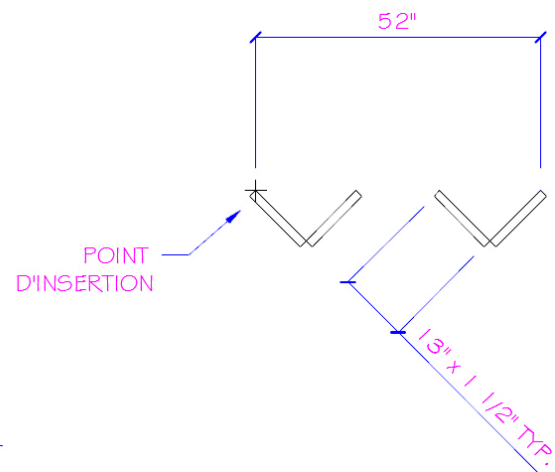
Ouvrez le fichier **XXXX\_05 Résidentiel.dwg**.

Préparez les blocs suivants en utilisant le calque **0**. Les points représentés par un **x** situent les points d'insertion de chaque bloc. Vous ne devez pas les dessiner. Par contre, on doit trouver un point au centre de chaque porte.

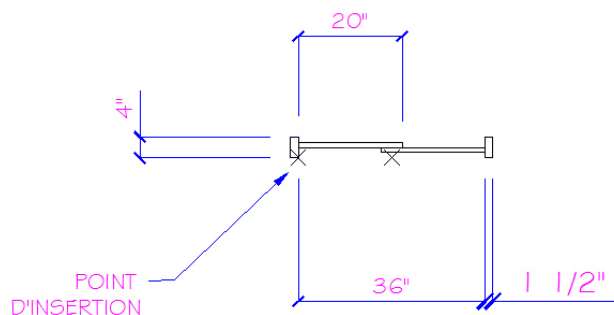
PORTE 36x6



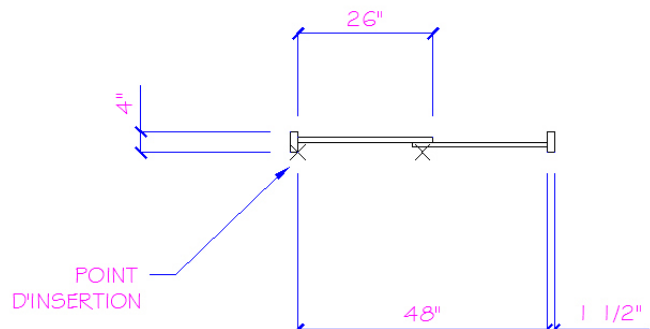
PORTE 36x6



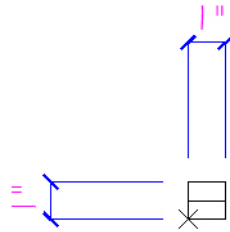
PORTE COUL 36x4



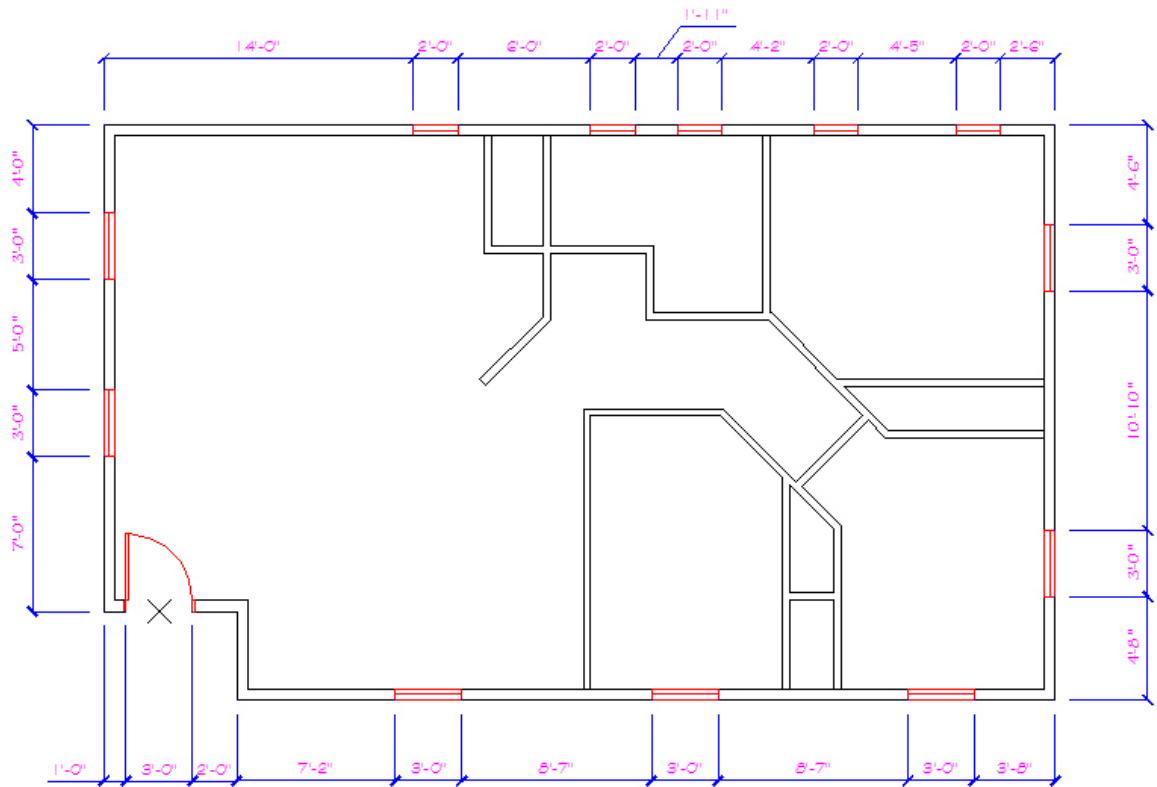
PORTE COUL 48x4



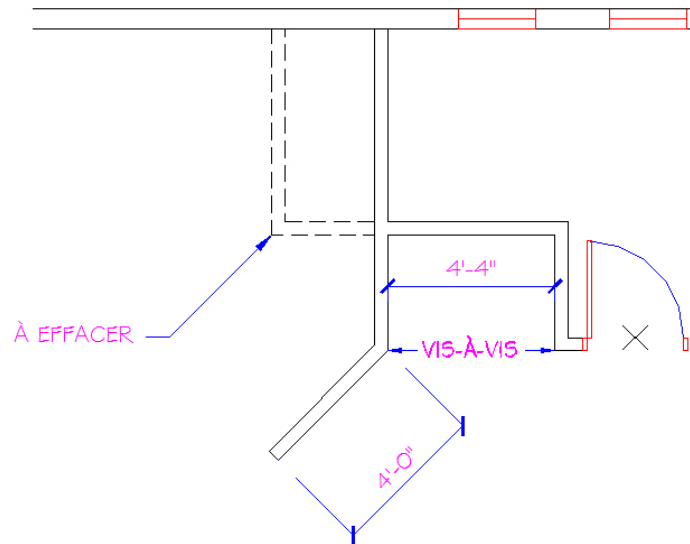
FENÊTRE 1x1



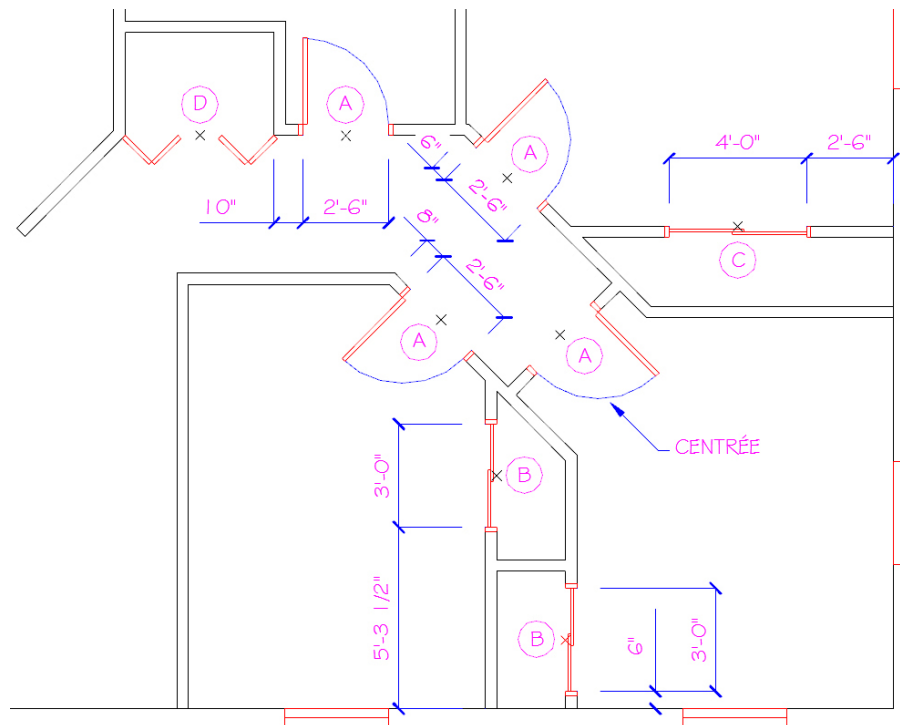
Les arcs de porte devront être bleus et être imprimés à l'aide d'un calibre de trait plus fin. Modifiez la couleur à l'aide de la palette **Propriétés** tout en restant sur le calque **0**. Insérez le bloc **Fen1\_1** pour placer toutes les fenêtres illustrées ci-dessous.



Apportez ensuite les modifications suivantes au fichier sans modifier le mur oblique.



Percez les murs et insérez les blocs **Porte30** (A), **PorteCoulis36** (B), **PorteCoulis48** (C) et **PortePliante52** (D) comme illustré ci-dessous. Certains de ces blocs devraient être dans votre répertoire **Blocs**. Ils ont été précédemment créés dans l'exercice **XXXX\_09 Notaire.dwg**. Toutes ces portes sont cotées à partir de l'intérieur de leurs cadres.



Enregistrez le fichier **XXXX\_09 Résidentiel.dwg**. XXXX représente les quatre premiers caractères de votre code permanent.

