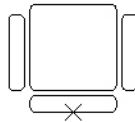


## EXERCICE 09 – MOBILIER A, DEUXIÈME PARTIE

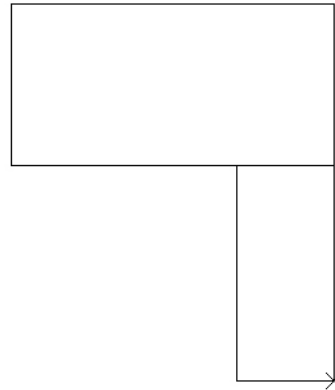
Ouvrez le fichier **XXXX\_09 Mobilier A.dwg**.

Apportez les corrections aux trois meubles suivants :

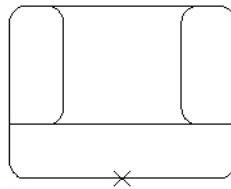
CHAISE 24x20



POSTE DE TRAVAIL 60x28



FAUTEUIL 42x32



Les meubles doivent avoir ces dimensions et les noms de blocs doivent être modifiés. Vérifiez vos blocs en les insérant une fois dans le fichier. Corrigez les erreurs et testez à nouveau chaque bloc corrigé.

Ajoutez ces nouveaux blocs internes à votre banque de blocs externes. Purgez tout bloc inutile, puis enregistrez le fichier **XXXX\_09 Mobilier A.dwg**. XXXX représente les quatre premiers caractères de votre code permanent.

